

institut
de **travail social**
de la région auvergne



FORMATION DEIS

Métier & formation

Conception : Service communication

www.itsra.net



LE MÉTIER
CADRE EXPERT ET
INGÉNIEUR SOCIAL

Présentation du métier & lieux d'exercice

Présentation

Cadre expert, l'ingénieur social est en capacité de mener des diagnostics, des expertises et des projets de développement d'établissements sociaux et/ou territoriaux.

Il exerce à des postes transversaux (démarche qualité, ...), d'encadrement, de direction ou bien encore de développement de projet.

L'ingénieur social travaille avec un large éventail de professionnels rattachés au domaine du social ou dans un environnement pluridisciplinaire

Les missions :

- ❖ Assiste le développement des établissements sociaux et médico-sociaux.

Lieux d'exercice

Le responsable exerce dans :

- ❖ Etablissements sociaux et médico-sociaux,
- ❖ Collectivités territoriales,
- ❖ Structures de l'économie sociale et solidaire.

Les champs d'intervention :

- ❖ Développement social et économique locale,
- ❖ Ingénierie de projets.

Qualités et compétences requises



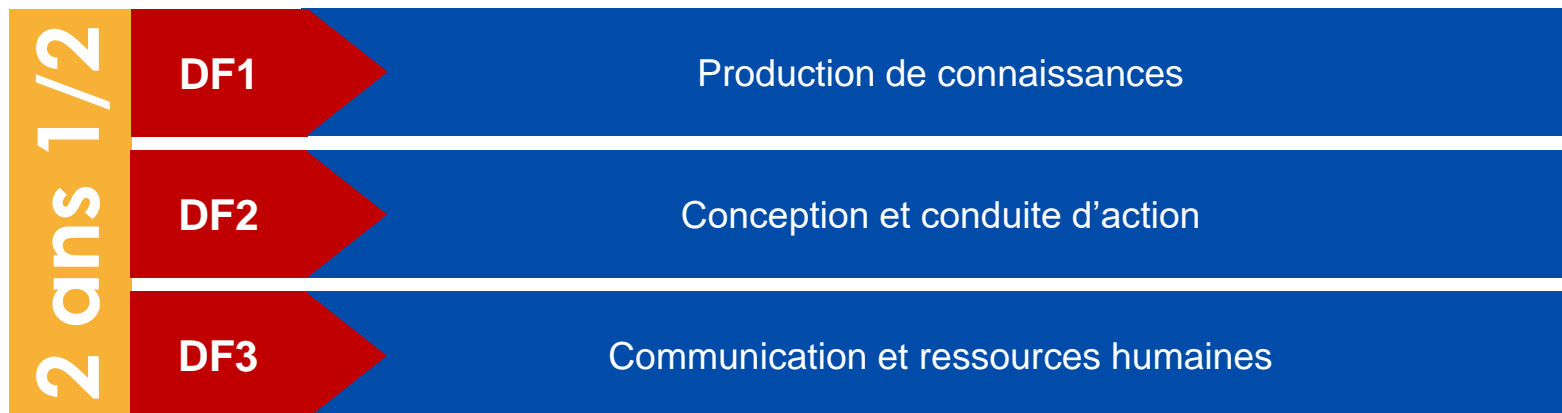


LA FORMATION DEIS

Présentation de la formation DEIS

Formation théorique

700h de cours réparties comme suit :



Formation pratique

Une étude terrain (175h), en plus de l'activité du stagiaire.

Conditions d'admission et accès

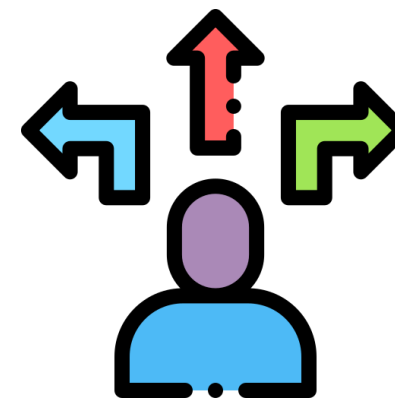
Conditions

Remplir au moins une des conditions suivantes :

- ❖ Soit d'un diplôme universitaire de niveau I,
- ❖ Soit d'un diplôme de niveau II du code de l'action sociale et de la famille,
- ❖ Soit d'un diplôme universitaire de niveau II et de 3 ans d'expérience professionnelle,
- ❖ Soit d'un diplôme de niveau III du code de l'action sociale et familiale et justifier de 3 ans d'expérience professionnelle dans le secteur de l'intervention sociale,
- ❖ Soit appartenir au corps des éducateurs ou directeurs de la PJJ ou au corps des conseillers d'insertion et de probation de l'administration pénitentiaire et justifier de 3 ans d'expérience professionnelle dans le secteur de l'intervention sociale,
- ❖ Soit d'un diplôme de niveau III du secteur paramédical et justifier de 5 ans d'expérience professionnelle dans le secteur de l'intervention sociale.
- ❖ Les candidats titulaires d'un diplôme délivré à l'étranger fournissent une attestation portant sur le niveau du diplôme du pays où il a été délivré.

Accès

- ❖ Cours d'emploi (formation continue),
- ❖ Demandeurs d'emploi,
- ❖ Formation initiale.



Conditions d'admission et accès

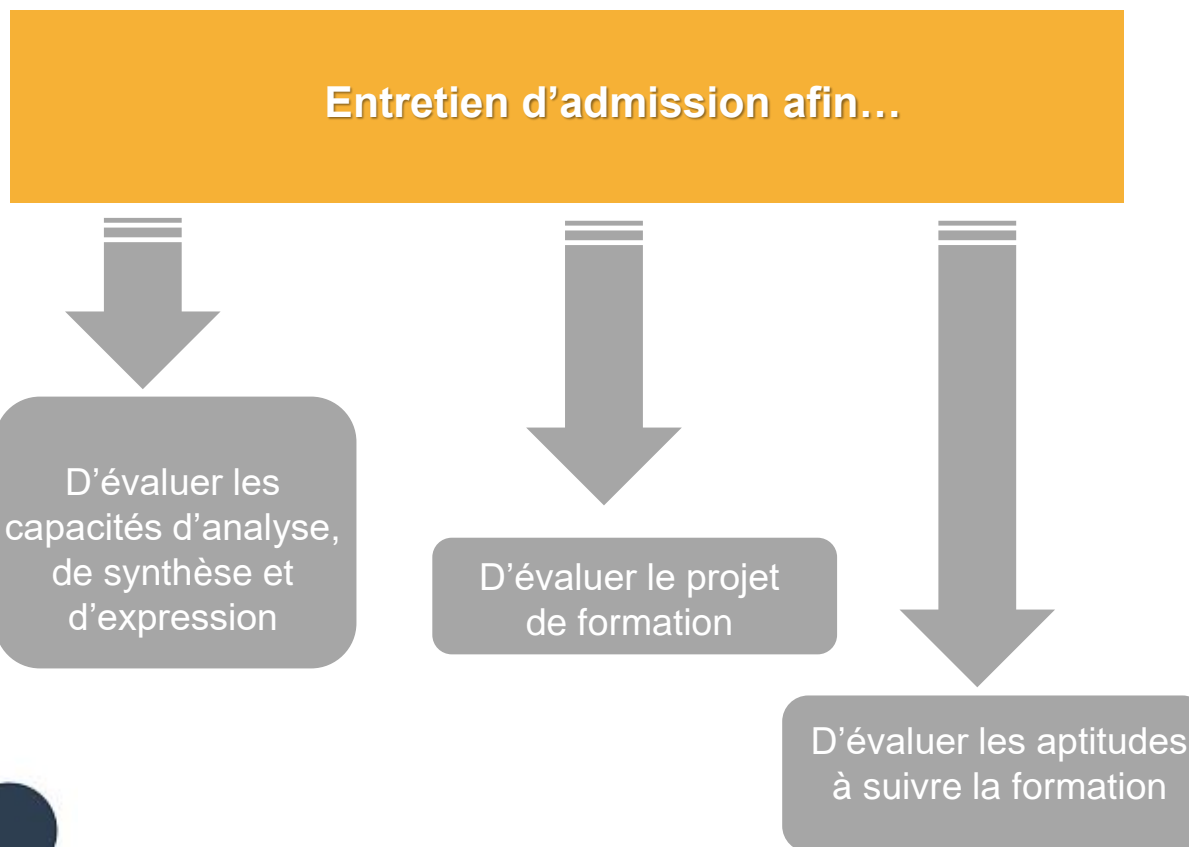
Comment s'inscrire à la formation ?

Cours d'emploi (formation continue)
Demandeurs d'emploi
Formation initiale



En ligne
www.itsra.net

Epreuves d'admission



Tarifs

**Tarif de
l'inscription
à l'épreuve
d'admission
orale**

100 €

**Tarif de la
formation**

11865 €

Possibilités de financement :

- ❖ Auto-financement (Compte CPF, ...),
- ❖ OPCA,
- ❖ Employeur,
- ❖ Pôle Emploi.

CONTACTS

Contacts

Contact pédagogique



**Joseph
DIOP**

04 73 17 04 21
joseph.diop@itsra.net

Contact pédagogique



**Christelle
GUDIN**

04 73 17 01 12
christelleg.gudin@itsra.net

institut
de **travail social**
de la région auvergne

