

# ÉDUCATEUR TECHNIQUE SPÉCIALISÉ

# Présentation du métier éducateur technique spécialisé

L'éducateur technique spécialisé est un travailleur social spécialiste d'un domaine qu'il/elle maîtrise bien.

## **Il participe :**

- Par son enseignement technique il soutient et participe à l'accompagnement éducatif d'une structure médico-social.
- Par son enseignement technique il forme et/ou participe sociaux-professionnelle de la personne.

## **L'éducateur technique spécialisé gère :**

- ❖ L'élaboration et mise en œuvre d'un parcours d'insertion professionnelle
- ❖ L'accompagnement éducatif, de la personne ou du groupe
- ❖ L'encadrement technique de la production<sup>2</sup>

## **Public :**

- ❖ Adolescents dans un cadre scolaire et de formation professionnelle (CFAS),
- ❖ Jeunes adultes et adultes dans le cadre d'une orientation dans une structure médico-social (ESAT),
- ❖ Adultes dans le cadre d'une réorientation professionnelle dû aux accidents de la vie.

# Lieux d'exercice

## **L'éducateur spécialisé exerce :**

- ❖ Structures médico-sociales,
- ❖ CFA (dans un avenir proche)

## **Les champs d'intervention\* :**

- ❖ Espaces verts
- ❖ Restauration
- ❖ Sous-traitance
- ❖ Buanderie
- ❖ Reprographie
- ❖ Maraichage
- ❖ Autres : ESAT hors des murs

\*activités



# Qualités et compétences requises



# Présentation de la formation

Formation de niveau 6  
(anciennement niveau II)

## Formation théorique

1200h de cours réparties en 4 domaines de formation (DF) :



## Formation pratique

Lieu d'apprentissage.

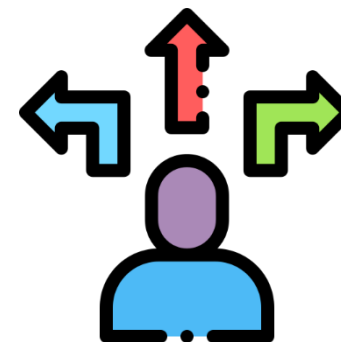
# Conditions d'admission et voies d'accès

## Conditions

- ❖ Baccalauréat obligatoire.
- ❖ Avoir un tuteur de stage Educateur Technique Spécialisé obligatoirement.

## Voies d'accès

- ❖ Apprentissage



# Conditions d'admission et voies d'accès

Comment s'inscrire à la formation ?

Apprentissage



**PARCOURSUP**

# Epreuves d'admission



**Oral de 30min :**  
10 minutes de présentation  
20 minutes d'échange

D'évaluer la  
motivation

D'évaluer les aptitudes  
à suivre la formation

D'évaluer les aptitudes  
à satisfaire les attendus  
du métier



# Tarifs

**Tarif de  
l'inscription  
à l'épreuve  
d'admission**

170 €

**Tarif de  
l'inscription à  
la formation**

**La formation ETS ne peut se faire qu'en apprentissage ou en FC :**  
Formation continue : 12,97€/heure  
Apprentissage : le coût est pris en charge par l'OPCO

# Contacts

## Contact pédagogique

**Catherine  
LABONNE**

04 73 42 36 15  
[catherine.labonne@itsra.net](mailto:catherine.labonne@itsra.net)

## Contact administratif



**Sylvie  
BEGON**

04 63 05 03 80  
[sylvie.begon@itsra.net](mailto:sylvie.begon@itsra.net)

## Contact pédagogique

**Madeleine  
M'BINKY**

04 73 17 01 01  
[madeleine.mbinky@itsra.net](mailto:madeleine.mbinky@itsra.net)

## Contact sélection



**Laurence  
COSTE**

04 63 05 03 85  
[admissions-dees@itsra.net](mailto:admissions-dees@itsra.net)